



22425/2026/KHK

Krajský úřad Královéhradeckého kraje

VAŠE ZNAČKA:

ZE DNE:

ČÍSLO JEDNACÍ: KUKHK-ZP-2026-5994-2

DATUM: 10. 03. 2026

Ministerstvo dopravy

nábřeží Ludvíka Svobody 1222/12

110 00 PRAHA 1

VYŘIZUJE: Ing. Aleš Novák

ODBOR: odbor životního prostředí a zemědělství

ODDĚLENÍ: oddělení ochrany přírody a krajiny

TELEFON: 725 560 755

E-MAIL: anovak@khk.cz

POČET PŘÍLOH: 0

SPISOVÝ ZNAK: 246.5

Koncepce „Koncepce vodní dopravy pro období 2026-2035“ – stanovisko orgánu ochrany přírody ve smyslu § 45i ZOPK číslo 114/1992 Sb., o ochraně přírody a krajiny, ve znění pozdějších předpisů (dále jen ZOPK)

Krajský úřad Královéhradeckého kraje, odbor životního prostředí a zemědělství (dále jen krajský úřad) obdržel dne 27. 02. 2026 žádost Ministerstva dopravy, nábřeží Ludvíka Svobody 1222/12, 110 00 Praha 1, o vydání stanoviska dle § 45i ZOPK ke koncepci „Koncepce vodní dopravy pro období 2026-2035“ ve smyslu § 45i odst. 1 ZOPK, tj. v daném případě o stanovisko, zda cit. záměr může samostatně nebo ve spojení s jinými významně ovlivnit území evropsky významné lokality nebo ptačí oblasti.

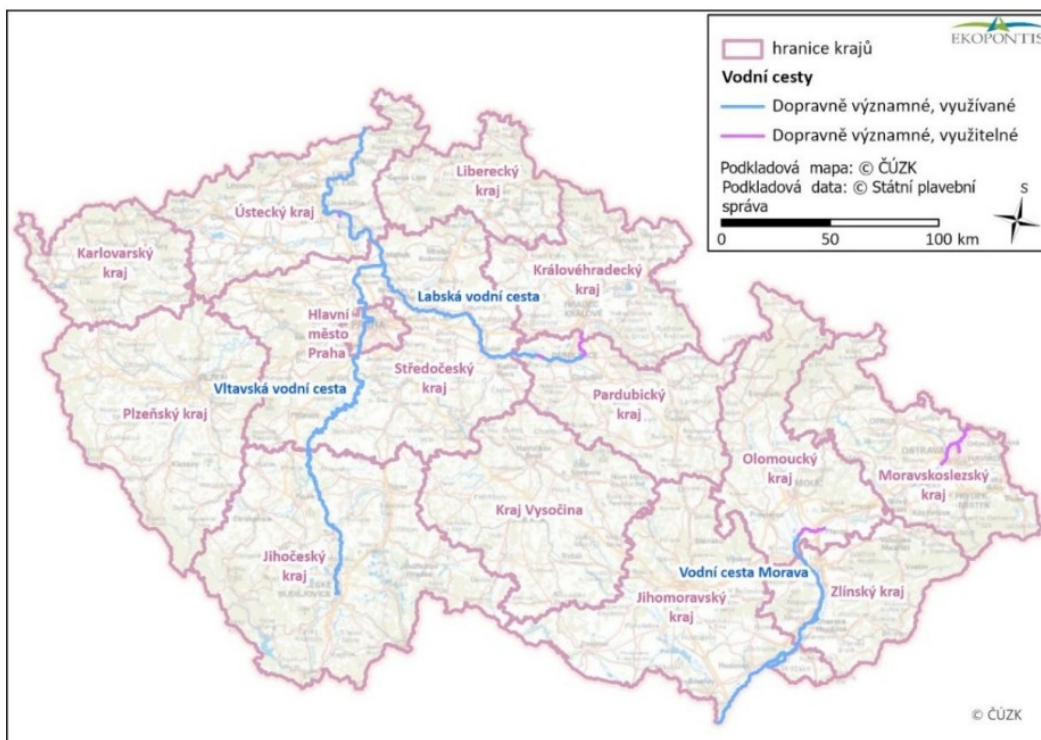
Koncepce vodní dopravy pro období 2026-2035 stanovuje dlouhodobý rozvoj vodní dopravy na území České republiky. Koncepce je zaměřena zejména na rozvoj dopravně významných vodních cest České republiky, a to Labské vodní cesty, Vltavské vodní cesty a vodní cesty Morava.

Koncepce je členěna na analytickou část, která hodnotí současný stav vnitrozemské vodní dopravy a identifikuje hlavní problémy a limity jejího rozvoje, a na část vymezující strategické cíle a opatření pro další rozvoj vnitrozemské vodní dopravy.

Koncepce stanovuje osm strategických cílů a dále specifické cíle a opatření směřující k jejich naplnění. Přehled strategických cílů:

- Posílení role udržitelné vodní dopravy v rámci hospodářství ČR
- Flotila plavidel
- Zajištění výkonné infrastruktury vodních cest s minimálními vlivy na vodní ekosystémy včetně financování
- Zajištění potřebné sítě přístavní infrastruktury
- Snižování vlivu provozu na životní prostředí
- Výzkum, vývoj, inovace ve vodní dopravě
- Sociální aspekty, vzdělávání pracovníků ve vodní dopravě
- Dlouhodobá vize pro vodní dopravu – prověření možností dalšího rozvoje vodní dopravy

Vlivy koncepce na lokality soustavy Natura 2000 jsou dle názoru zpracovatelů oznámení koncepce vázány na dopravně významné využívané a využitelné vodní cesty, které jsou znázorněny níže na Obrázku 1.



Obrázek 1: Přehled hlavních dopravních vodních cest a administrativní členění podle krajů

Krajský úřad, jako orgán ochrany přírody příslušný podle ust. § 77a odst. 4 písm. o) ZOPK, po posouzení výše uvedeného záměru, vydává v souladu s ust. § 45i odst. 1 ZOPK toto stanovisko:

Koncepce „Koncepce vodní dopravy pro období 2026-2035“ nemůže mít významný vliv na evropsky významné lokality uvedené v nařízení vlády č. 318/2013 Sb., o stanovení národního seznamu evropsky významných lokalit nebo vyhlášené ptačí oblasti ve smyslu ZOPK, neboť leží mimo území evropsky významných lokalit a ptačích oblastí v územní působnosti krajského úřadu.

Pro úplnost krajský úřad sděluje, že výše uvedeným záměrem nejsou dotčena zvláště chráněná území v působnosti krajského úřadu, ani jejich ochranná pásma.

z p. Ing. Aleš Novák
odborný referent na úseku
ochrany přírody a krajiny